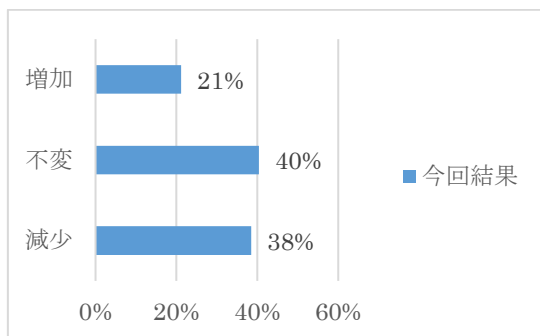


【2019年9月実施 令和元年度景況調査アンケート集計結果】

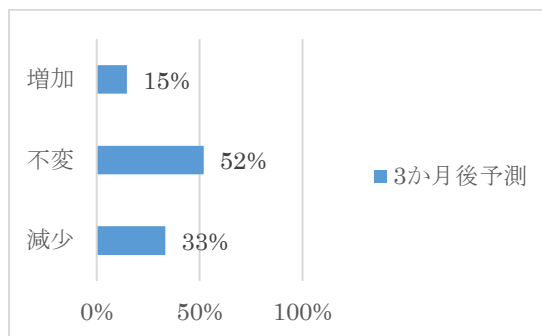
■■■全産業■■■

【売上】

前年同月比



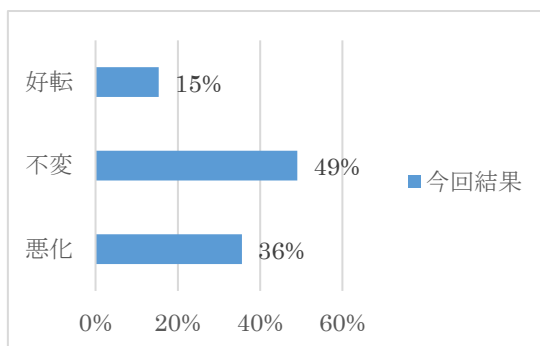
3か月後の見通し



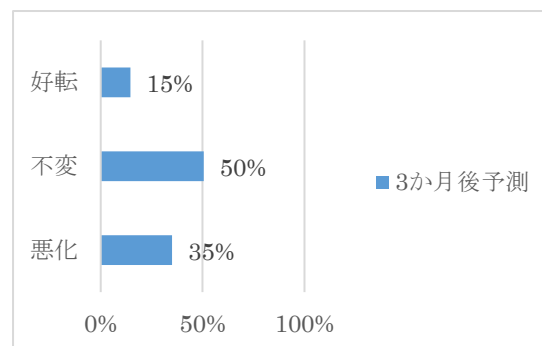
増加が21%で減少が38%となっている。減少の回答が多く、見通しも33%ある。

【採算】

前年同月比



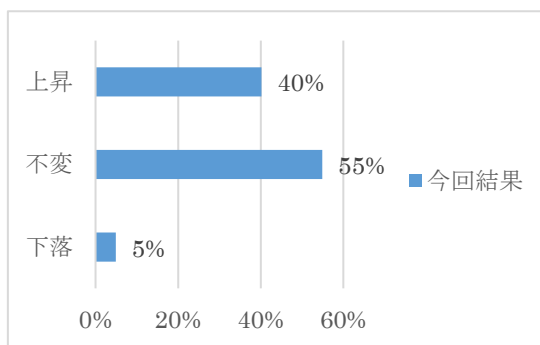
3か月後の見通し



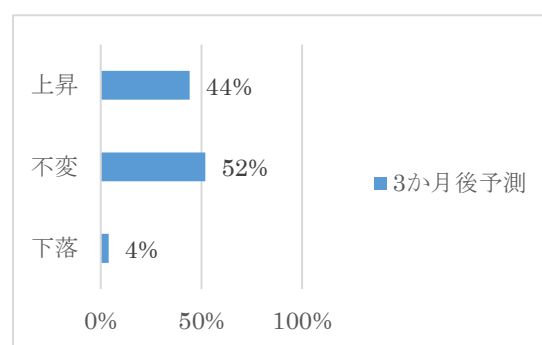
好転が15%で悪化が36%、3か月後の見通しもほぼ同じ結果である。

【仕入単価】

前年同月比



3か月後の見通し



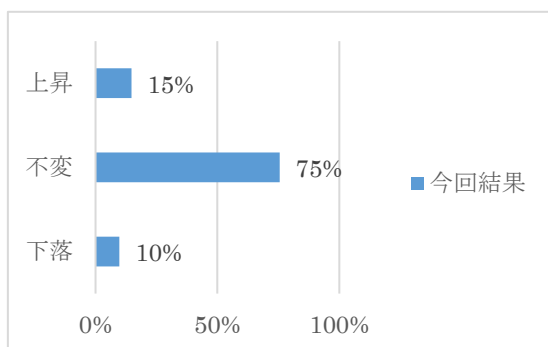
上昇が40%で今後も上がるとの見通し結果である。

【2019年9月実施 令和元年度景況調査アンケート集計結果】

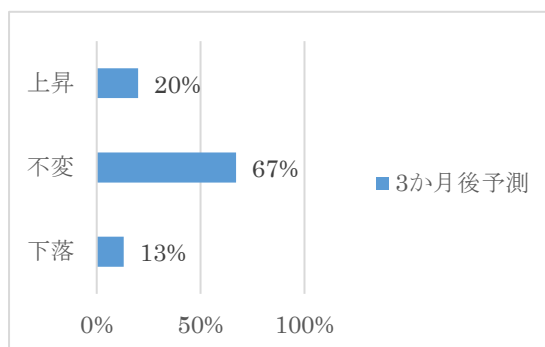
■■■全産業■■■

【販売単価】

前年同月比



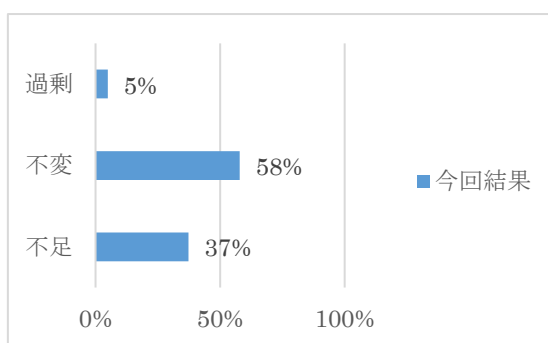
3か月後の見通し



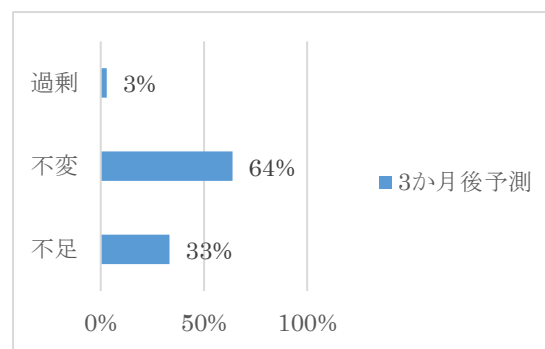
仕入れ価格上昇に伴った、販売単価の上昇となっていない。

【従業員】

前年同月比



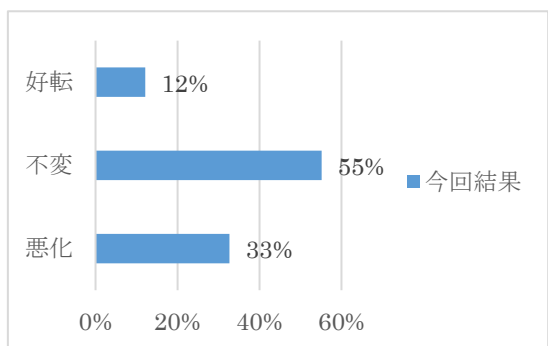
3か月後の見通し



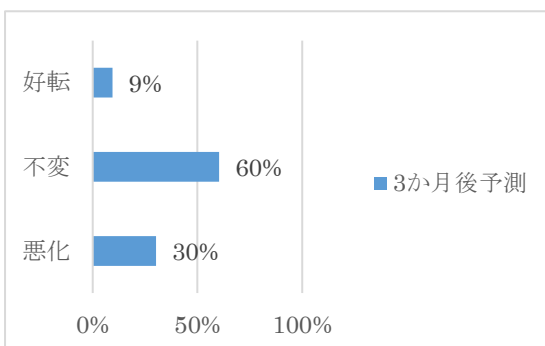
過剰 5%、不足 37%で差がある。見通しでも人手不足はしばらく続きそうである。

【業況】

前年同月比



3か月後の見通し



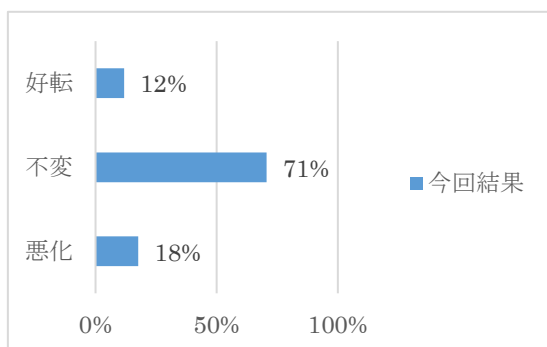
前年同月比と3ヶ月後の見通し共に好転に比べて悪化の回答が多い。

【2019年9月実施 令和元年度景況調査アンケート集計結果】

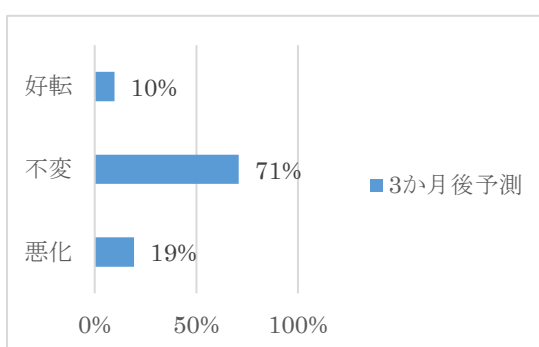
■■■全産業■■■

【資金繰り】

前年同月比



3か月後の見通し



70%は不変と回答。業況に引っ張られ、運転資金等にも影響が出ているのではないか。